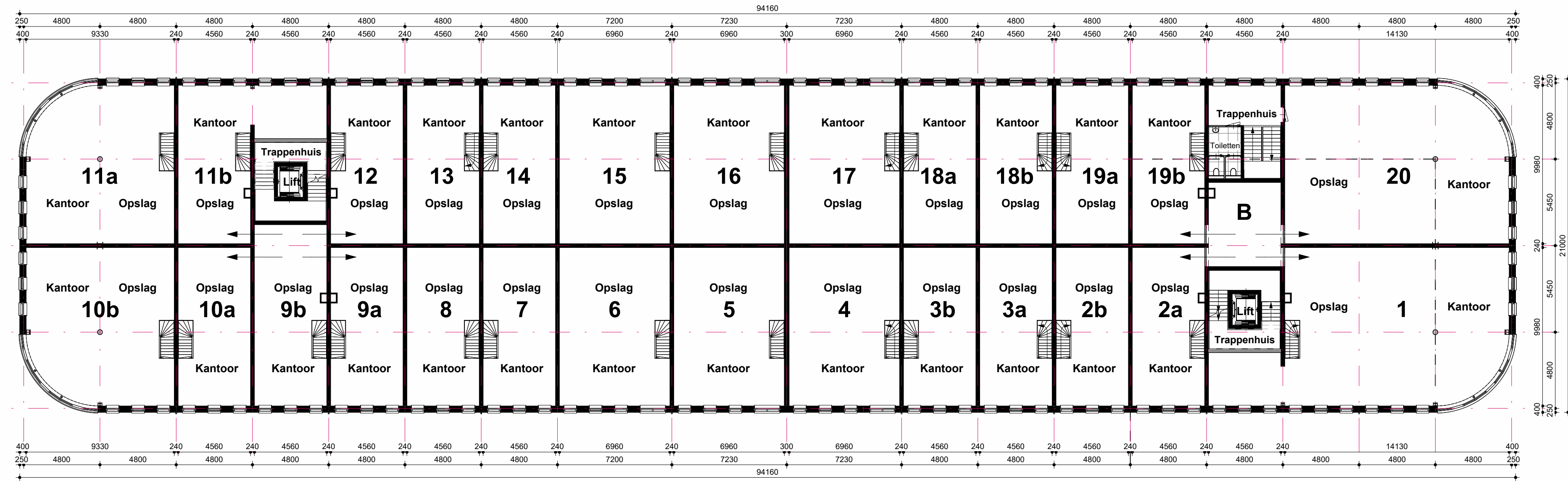


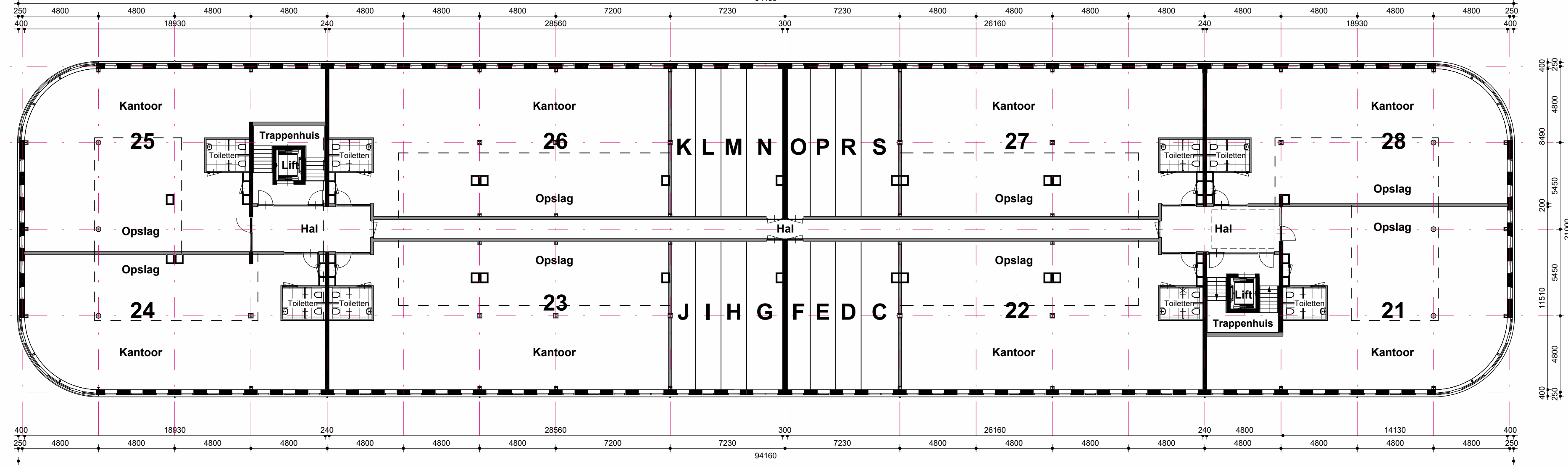
BEGANE GROND

1 : 200
 De hieronder aangegeven onderdelen zijn optioneel en niet bij de koop inbegrepen.
 De met een # aangegeven zaken maken echter wel deel uit van de omgevingsvergunning (zie de koop-/aannemovereenkomst). U dient deze aan te brengen alvorens u het pand in gebruik kunt nemen:
 - Toilet inclusief de wanden en binnenkozijn met deur
 - Hal inclusief de 30 minuten brandwerende wanden en binnenkozijn, met een zelfsluitende en 30 minuten brandwerende deur #
 - Onderzijde trap 30 minuten brandwerend bekleden #



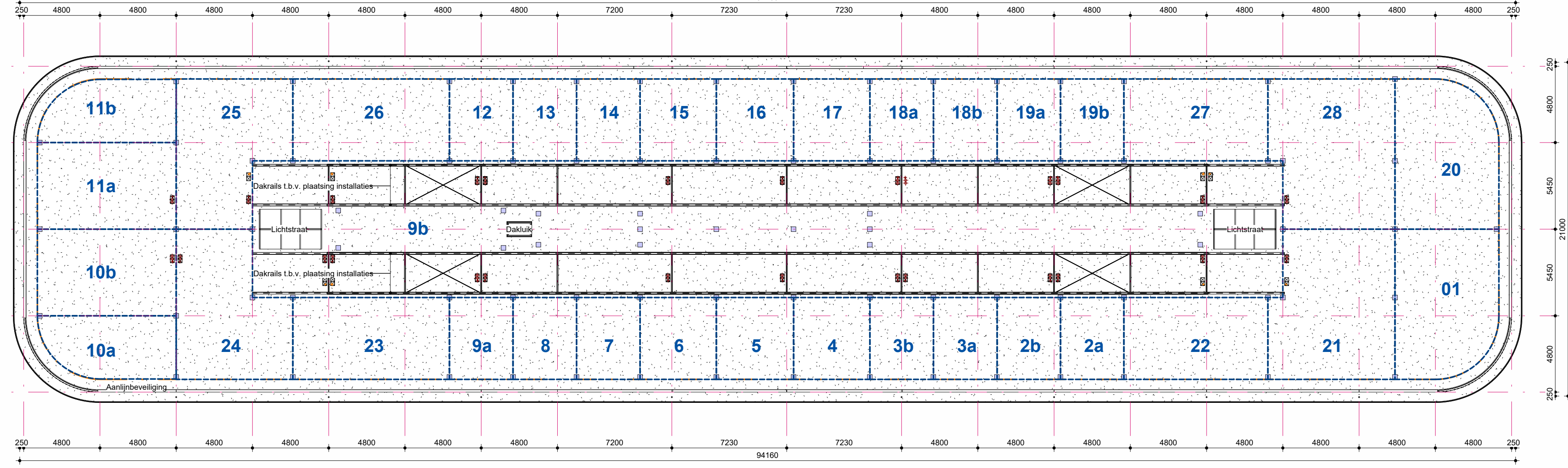
1e VERDIEPING

1 : 200



2e VERDIEPING

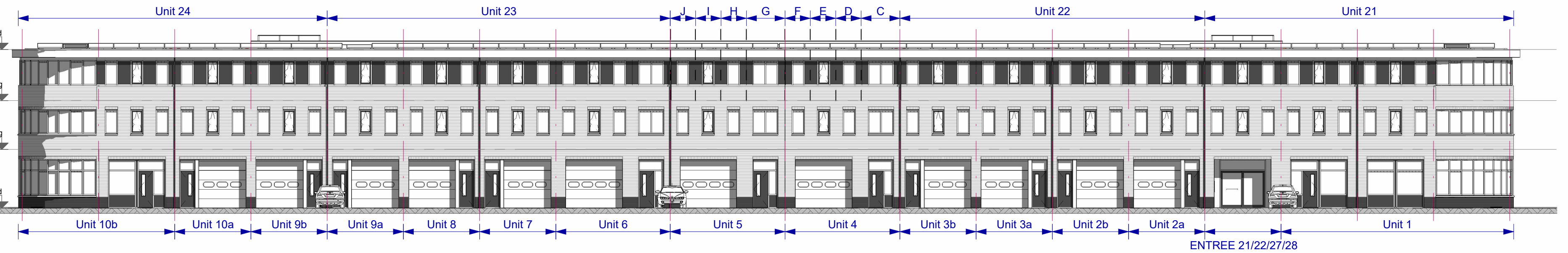
1 : 200
 De hieronder aangegeven onderdelen zijn optioneel en niet bij de koop inbegrepen.
 De met een # aangegeven zaken maken echter wel deel uit van de omgevingsvergunning (zie de koop-/aannemovereenkomst). U dient deze aan te brengen alvorens u het pand in gebruik kunt nemen:
 - Toilet inclusief de wanden en binnenkozijn met deur #



Markering verdeling dakvlak t.b.v. zonnepanelen
 Aanlijnbeveiliging

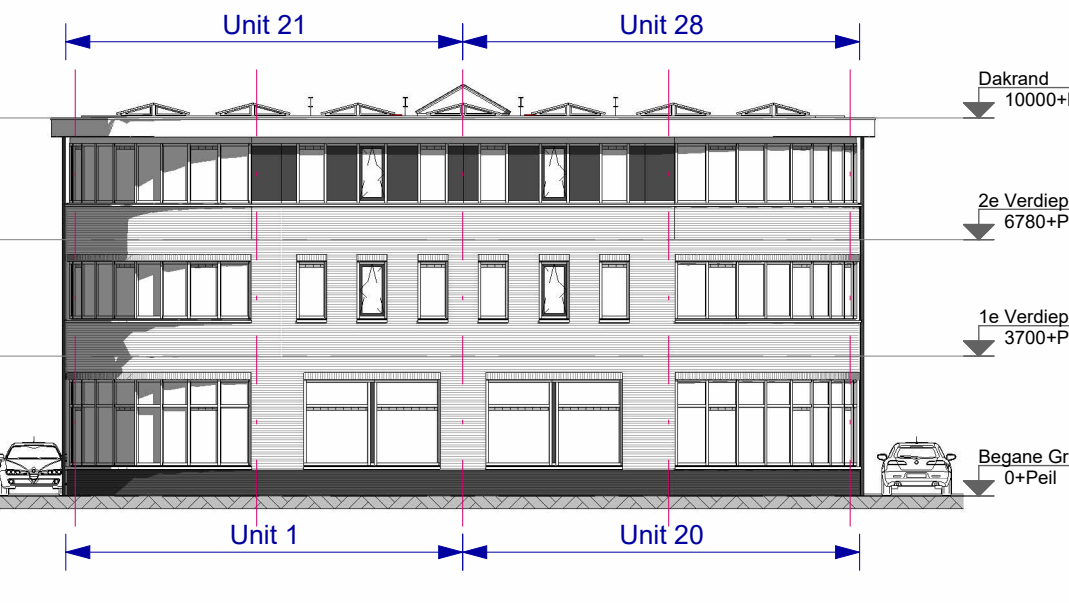
DAKAANZICHT

1 : 200



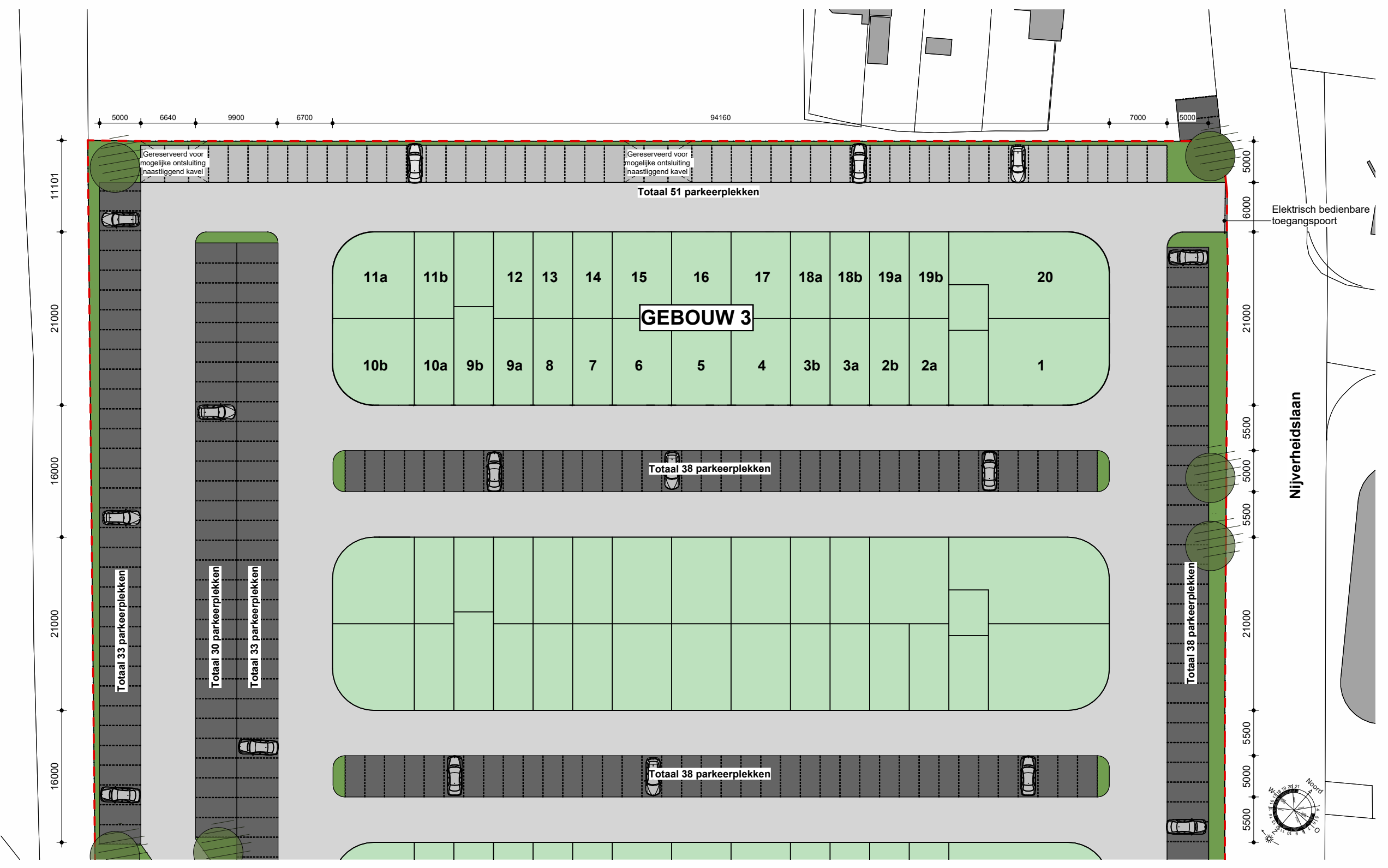
LINKERZIJGEVEL - zuidoost

1 : 200



VOORGEVEL - Noordoost

1 : 200



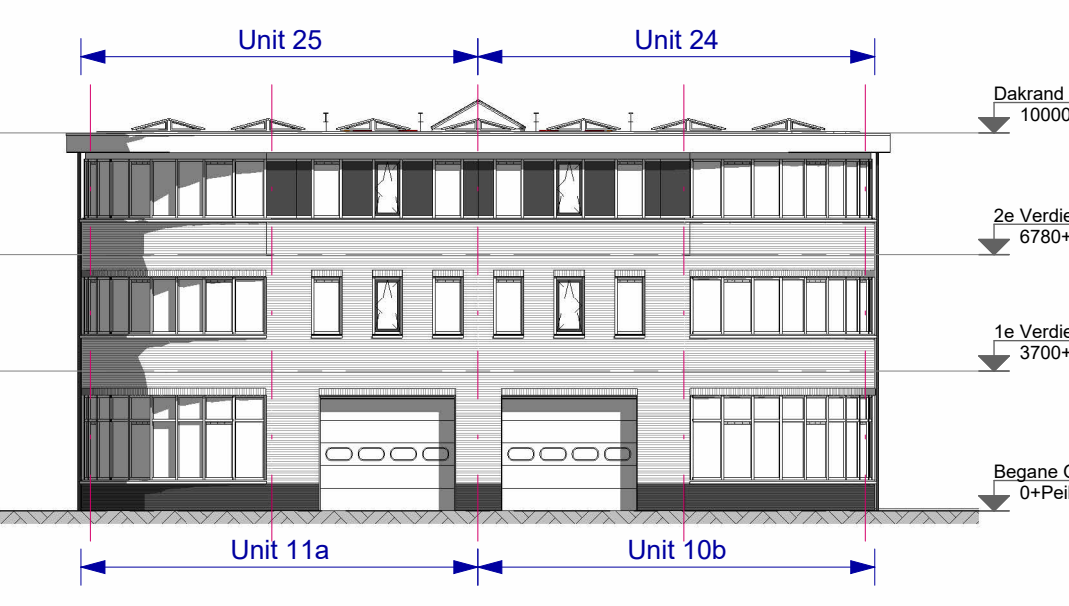
Situatie

1 : 500



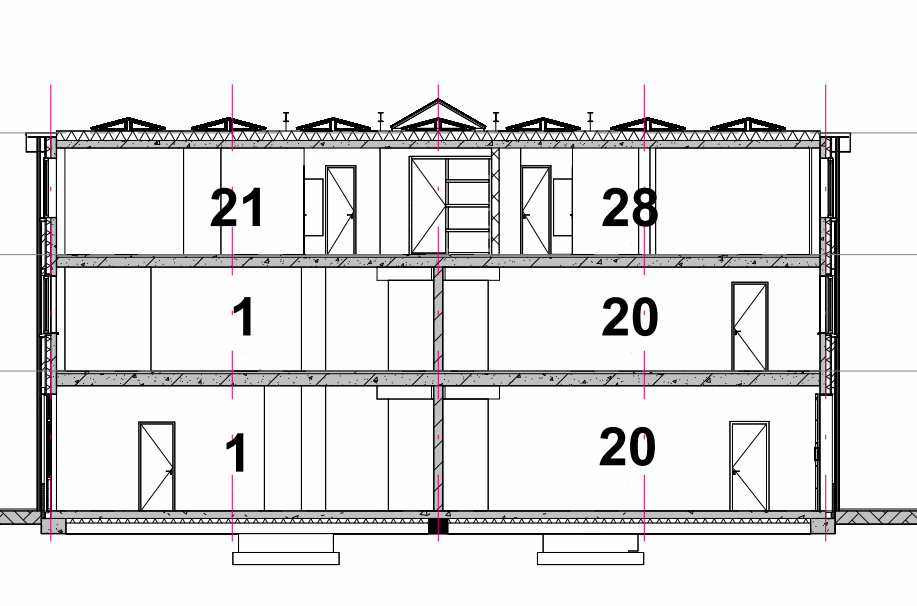
RECHTERZIJGEVEL - noordwest

1 : 200



ACHTERGEVEL - zuidwest

1 : 200



DOORSNEDE A1

1 : 200

Algemene opmerkingen en voorwaarden:

- Alle dragende wanden worden uitgevoerd in onafgewerkt kalkzandsteen en/of beton
- Alle units worden, volgens voorschrift van de gemeente Weesp, opgeleverd zonder gasaansluiting
- De eventueel benodigde zonnepanelen zijn optioneel en niet in de koopsom inbegrepen
- De ventilatieruimten van de kantoorfuncties dienen te beschikken over een verlichtingsinstallatie die een op een voor, een trededak of een hellingbaan gemeten verlichtingssterkte kan geven van ten minste 1 lux.
- Er dient energiezuinige LED-verlichting (100W/m2) met vertrekgeschakeling te worden toegepast in het gehele pand
- Een voorziening voor elektriciteit dient bij lage spanning te voldoen aan NEN 1010 en bij hoge spanning aan NEN-IEC 61936-1 en NEN-EN 50522
- Een voorziening voor drinkwater en warmwater dient te voldoen aan NEN 1006.

| | | | |
|---------------|---|------------|------------|
| PROJECT | Bedrijfsverzamelgebouw Nijverheidslaan Weesp II | WERKNUMMER | BLADNUMMER |
| OPDRACHTGEVER | Rijn & Vecht Projectontwikkeling BV | 23.02 | K-03 |
| ONDERDEEL | KOPERSTEKENING | Gebouw 3 | |
| DATUM | 13-12-2023 | | |
| SCHAAL | 1:200 | | |
| AFM. | 841x1050 | | |
| GET. | Wetrek | | |