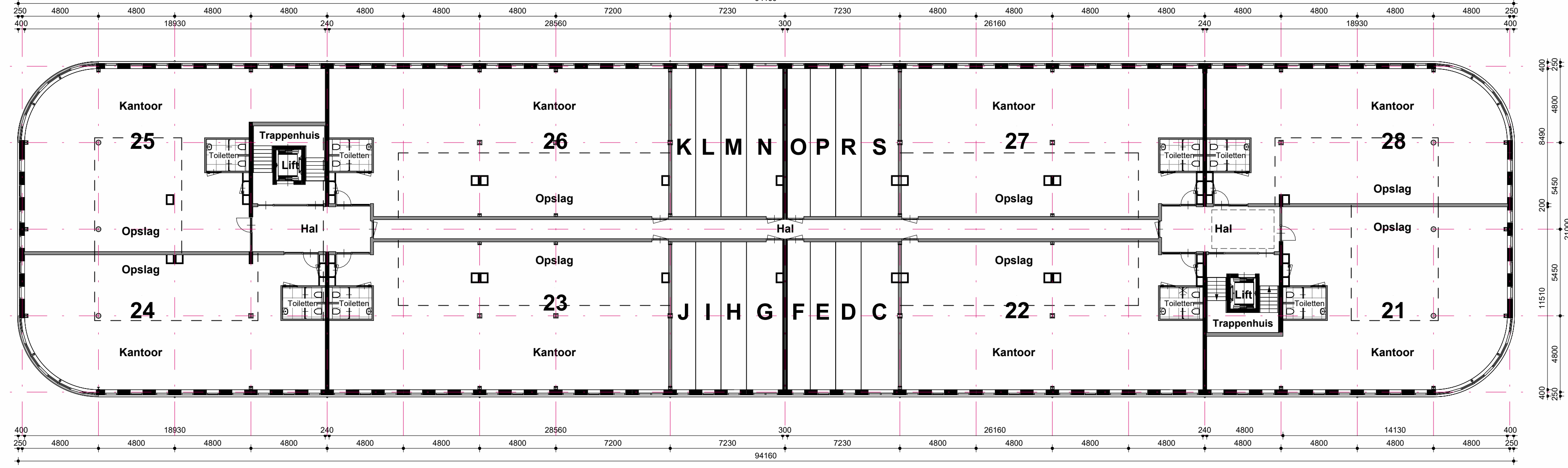


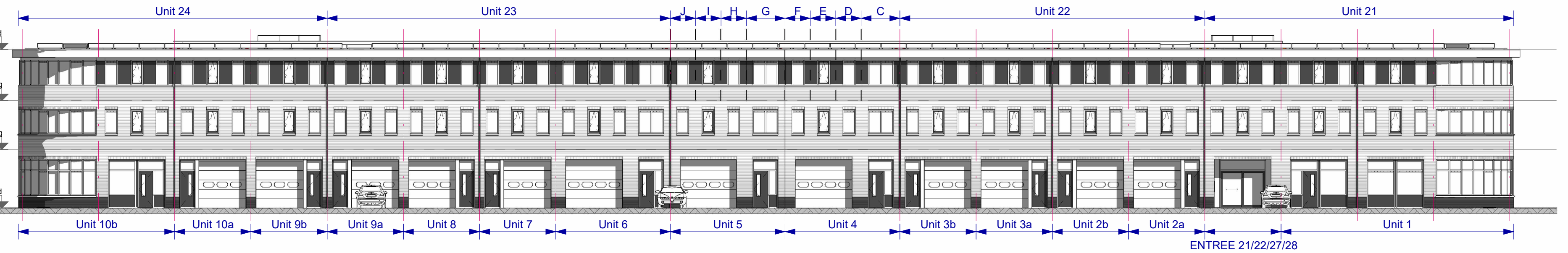
**BEGANE GROND**

1 : 200  
 De hieronder aangegeven onderdelen zijn optioneel en niet bij de koop inbegrepen.  
 De met een # aangegeven zaken maken echter wel deel uit van de omgevingsvergunning (zie de koop-/aannemovereenkomst). U dient deze aan te brengen alvorens u het pand in gebruik kunt nemen:  
 - Toilet inclusief de wanden en binnenkozijn met deur  
 - Hal inclusief de 30 minuten brandwerende wanden en binnenkozijn, met een zelfsluitende en 30 minuten brandwerende deur #  
 - Onderzijde trap 30 minuten brandwerend bekleden #



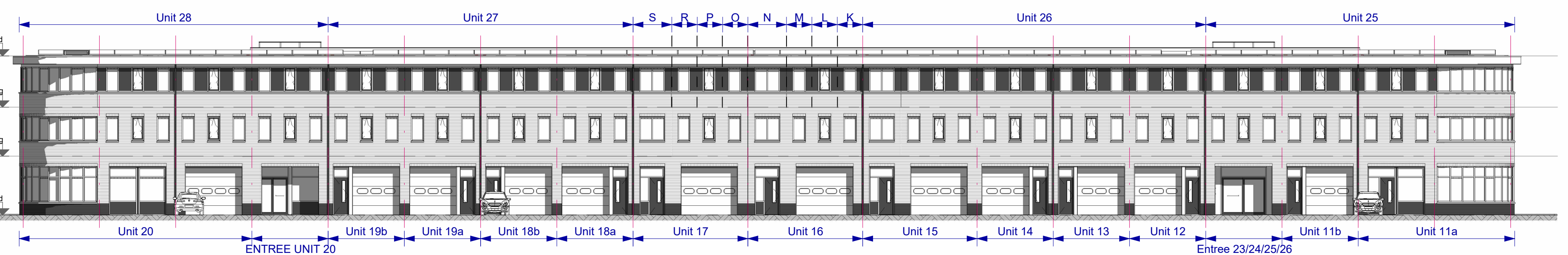
**2e VERDIEPING**

1 : 200  
 De hieronder aangegeven onderdelen zijn optioneel en niet bij de koop inbegrepen.  
 De met een # aangegeven zaken maken echter wel deel uit van de omgevingsvergunning (zie de koop-/aannemovereenkomst). U dient deze aan te brengen alvorens u het pand in gebruik kunt nemen:  
 - Toilet inclusief de wanden en binnenkozijn met deur #



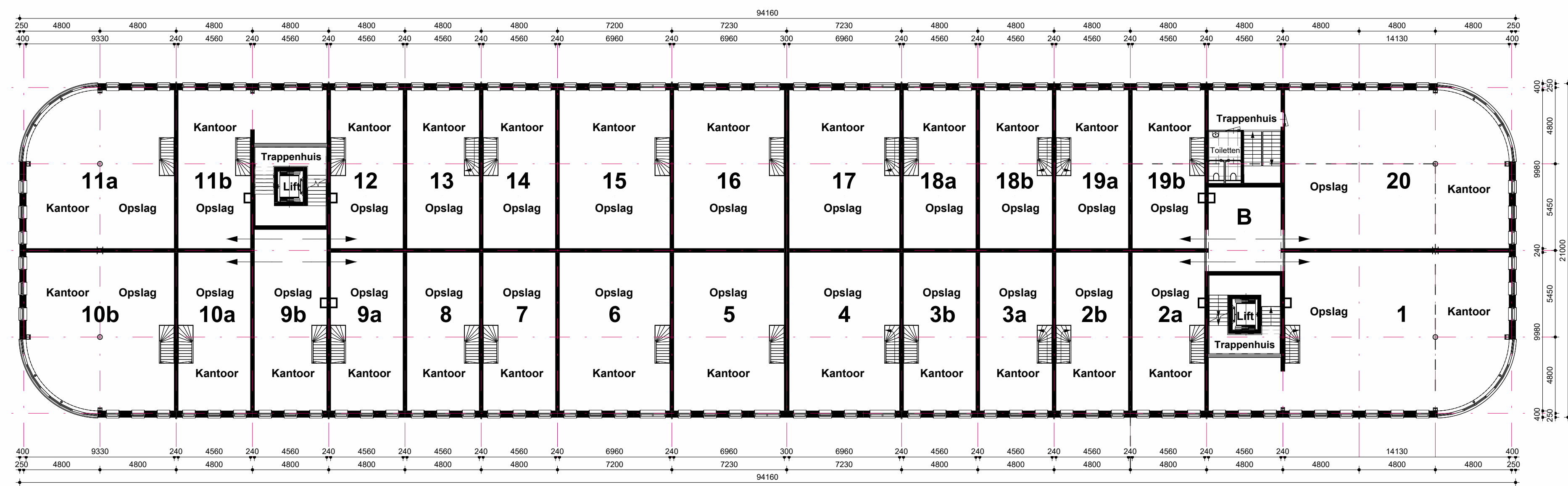
**LINKERZIJGEVEL - zuidoost**

1 : 200



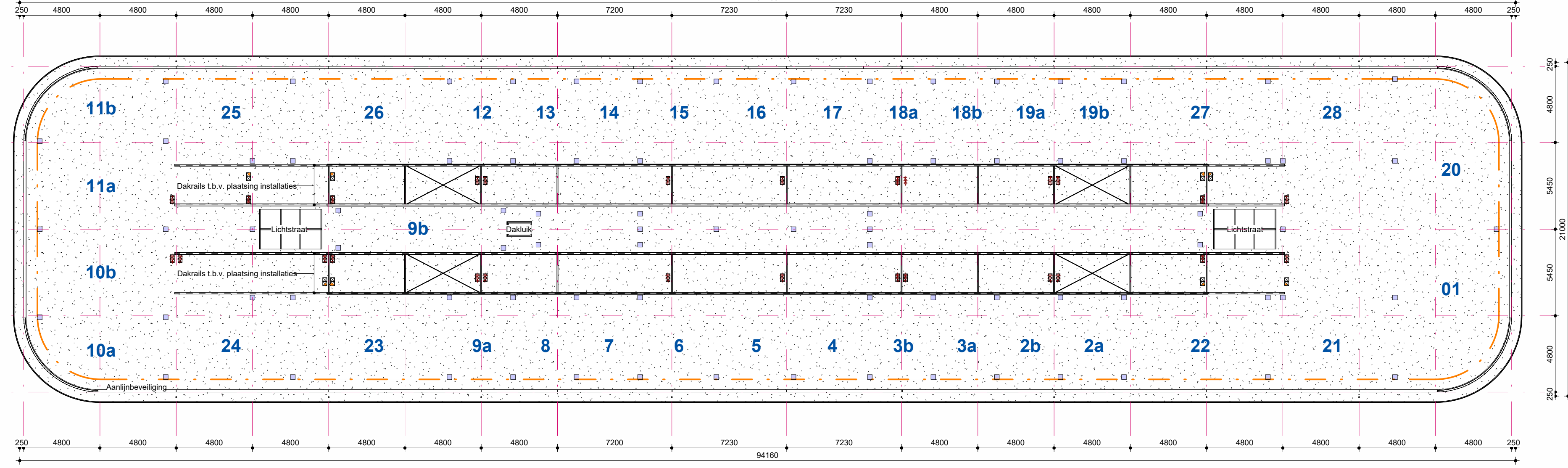
**RECHTERZIJGEVEL - noordwest**

1 : 200



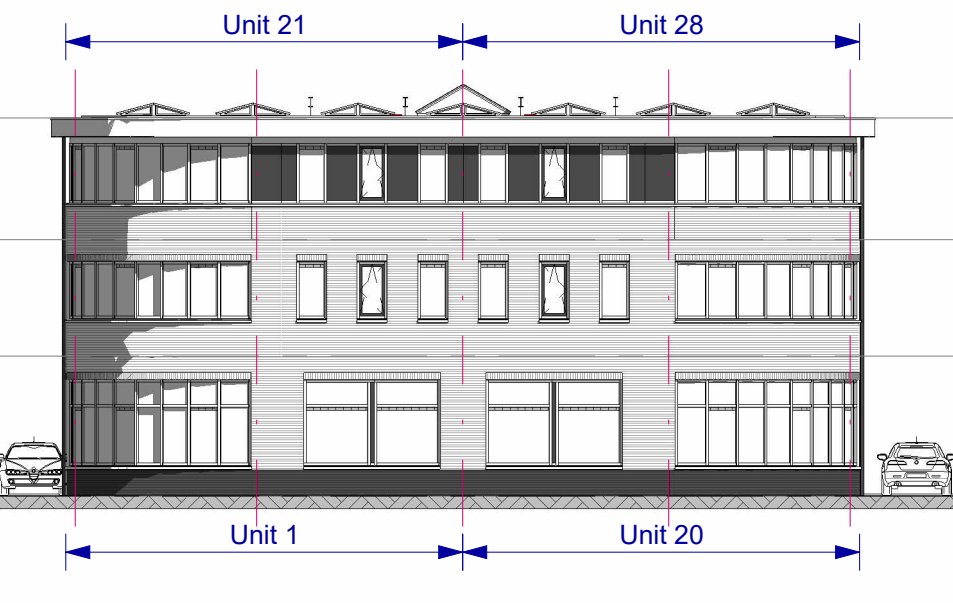
**1e VERDIEPING**

1 : 200



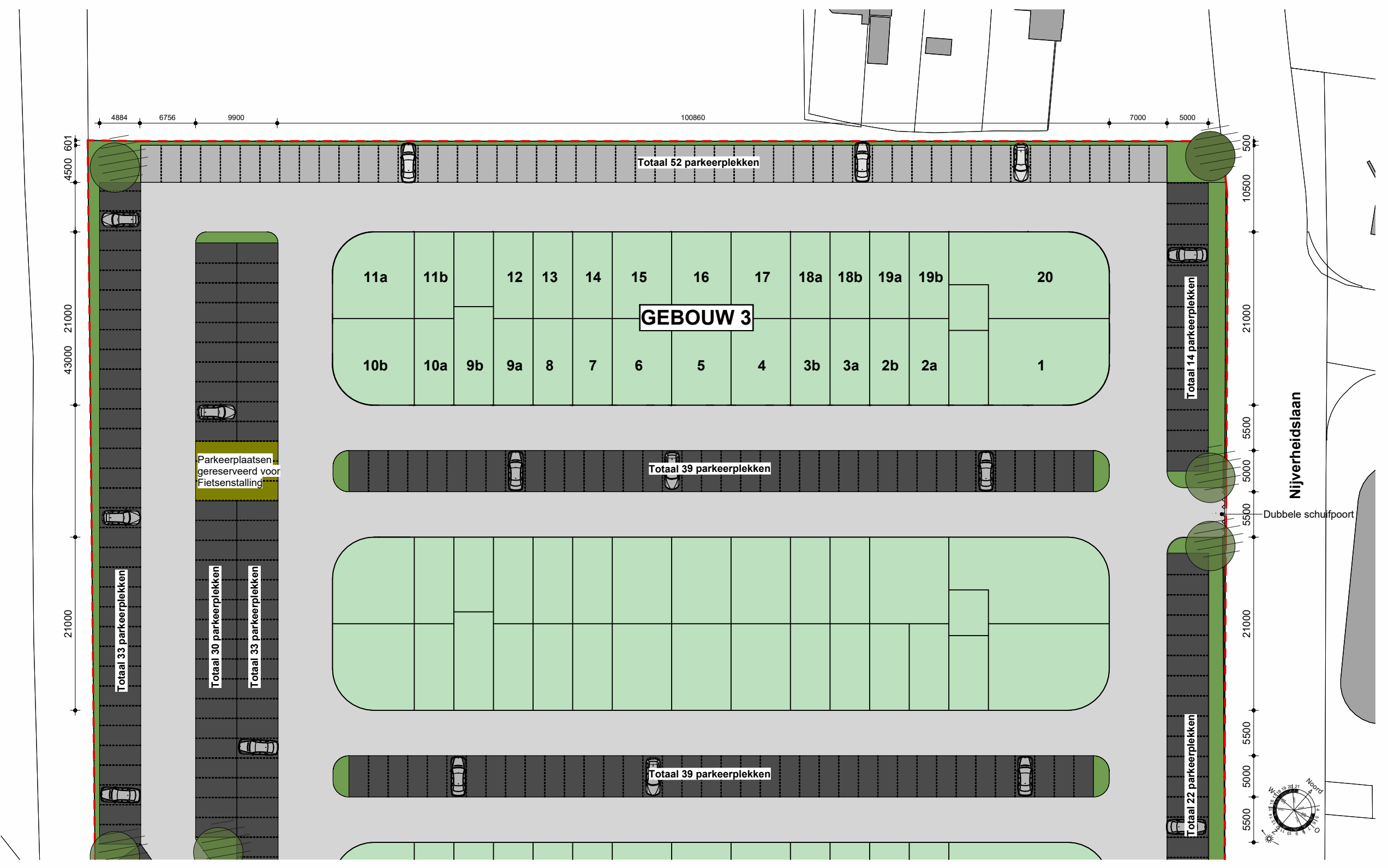
**DAKAANZICHT**

1 : 200



**VOORGEVEL - Noordoost**

1 : 200



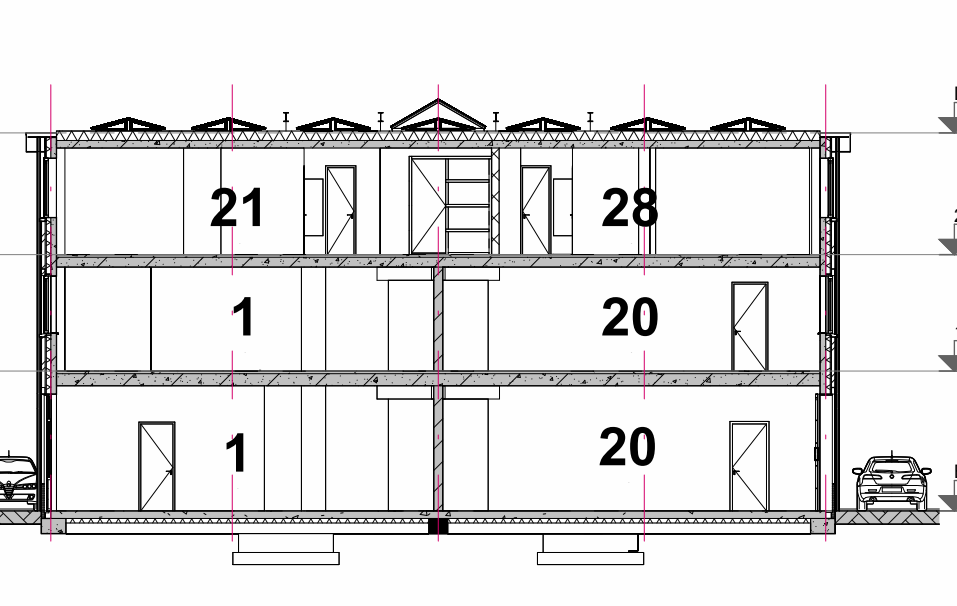
**Situatie**

1 : 500



**ACHTERGEVEL - zuidwest**

1 : 200



**DOORSNEDE A1**

1 : 200

**Algemene opmerkingen en voorwaarden:**

- Alle dragende wanden worden uitgevoerd in onafgewerkt kalkzandsteen en/of beton
- Alle units worden, volgens voorschrift van de gemeente Weesp, opgeleverd zonder gasaansluiting
- De eventueel benodigde zonnepanelen zijn optioneel en niet in de koopsom inbegrepen
- De verlichtingsruimten van de kantoorfuncties dienen te beschikken over een verlichtingsinstallatie die een op een voor, een trededak of een hellingbaan gemeten verlichtingssterkte kan geven van ten minste 1 lux.
- Er dient energiezuinige LED-verlichting (100W/m2) met vertrekgeschakeling te worden toegepast in het gehele pand
- Een voorziening voor elektriciteit dient bij lage spanning te voldoen aan NEN 1010 en bij hoge spanning aan NEN-IEC 61936-1 en NEN-EN 50522
- Een voorziening voor drinkwater en warmwater dient te voldoen aan NEN 1006.

PROJECT : <b>Bedrijfsverzamelgebouw Nijverheidslaan Weesp II</b>	WERKNUMMER	BLADNUMMER
OPDRACHTGEVER : <b>Rijn &amp; Vecht Projectontwikkeling BV</b>	23.02	K-03
ONDERDEEL : <b>KOPERSTEKENING</b>		
DATUM : 13-12-2023		
SCHAAL : 1:200		
AFM. : 841x1050		
GET. : Westrik		