

Residence  
**Posthuys**



Luxe appartementen in Beilen

*Residence*  
**Posthuys**

Zorgeloos wonen  
en leven in het  
Hart van Drenthe



***Residence Posthuys, unieke ligging,  
unieke uitstraling***

In het gezellige centrum van Beilen, gelegen aan de Ettenstraat en hoek Kampstraat, wordt Residence Posthuys ontwikkeld met 24 luxe appartementen. De architectuur is modern en past tegelijk uitstekend bij de omliggende woningen. Alle voorzieningen, waaronder het treinstation, zijn bereikbaar op loopafstand. U loopt zo de deur uit naar de supermarkt, bakker, slager, drogist, kapper, winkels, restaurants en cafés. Ook zijn er diverse scholen, een bibliotheek en een sporthal in de buurt. Op steenworp afstand van Beilen bevinden zich Assen, Emmen, Hoogeveen en het station van Beilen.

# Zorgeloos wonen en leven in het Hart van Drenthe

Beilen ligt midden in Drenthe en wordt daarom ook wel het Hart van Drenthe genoemd. Door de uitgestrekte natuur, vele winkels en gezellige horecagelegenheden biedt het dorp een fijne beleving voor jong en oud. Het nieuw te bouwen appartementencomplex ligt midden in het gezellige centrum van Beilen. De appartementen zijn ruim en geschikt voor iedereen, er is ook rekening gehouden met vriendelijke oplossingen voor mindervaliden. Bovendien beschikt u over een eigen parkeerplek en kunt u vanuit elk appartement genieten van een vrij uitzicht. Uiteraard zijn de appartementen van alle gemakken voorzien, professioneel afgewerkt, duurzaam en bijna energieneutraal. Als u van luxe, comfort en een centrale ligging houdt, is dit een uitgelezen kans voor u.

## **Modern met respect voor de omgeving**

Residence Posthuys dankt haar naam aan het oude postkantoor dat er ooit heeft gestaan. Met gevoel voor stijl en respect voor de omgeving, heeft de architect het project dusdanig ontworpen dat het mooi aansluit bij de omliggende panden. Zo is de tweede verdieping voorzien van een kap, om de overgang van het stedelijke centrum naar de dorpse omgeving te markeren. En op de hoeken van het complex komen dwarskappen die aansluiten bij de bebouwing aan de Kampstraat. De dakopbouwen in het langgerekte deel van het

complex sluiten aan op de afdekking van het naastgelegen pand. Al met al past dit gloednieuwe, moderne complex wat betreft uitstraling precies op deze unieke plek.

## **Gasloos, passend bij deze tijd**

De appartementen worden bijna energieneutraal afgewerkt. Voor energievoorziening zal er geen gas meer nodig zijn. De noodzakelijke zonnepanelen worden dusdanig geplaatst dat ze aan het zicht worden onttrokken. Zo blijft het geheel de luxe en rijke uitstraling houden.

## **De architect: passie en liefde voor de omgeving**

De appartementen zijn ontworpen door Martini-architecten. Dit bureau, dat al ruim 70 jaar bestaat, kenmerkt zich door een absolute liefde voor architectuur die past bij de uitstraling van de omgeving. Duurzaamheid en innovatie vormen belangrijke sleutelbegrippen.

## **Projectontwikkelaar Rijn & Vecht: professioneel en ervaren**

De ontwikkeling van Residence Posthuys valt onder verantwoordelijkheid van Rijn & Vecht Projectontwikkeling. Al meer dan twintig jaar weten zij mooie projecten te realiseren. Zo ook deze unieke residence.

# Residence Posthuys



## **Residence Posthuys: 24 moderne appartementen**

Binnenkort zullen er 24 luxe appartementen verrijzen, verdeeld over drie woonlagen. Er worden drie verschillende typen appartementen gebouwd: type A, B en C, met een woonoppervlakte vanaf 90 m<sup>2</sup>.

Alle appartementen zijn ingedeeld met een woonkamer, eetruimte en een open ruimte voor de keuken. Allemaal hebben ze een master bedroom en een extra slaap-, werk- of studeerkamer. Er is een toilet in de hal, een badkamer met wastafel, douche en tweede toilet. De badkamer is direct te bereiken vanuit de master bedroom.

De appartementen hebben een in pandige berging met aansluiting voor een wasmachine, een droger en een boiler.

Elk appartement heeft een buitenruimte. Onder het complex is een souterrain waar elk appartement een eigen extra berging heeft. Natuurlijk is er een lift aanwezig.

### **Veilig wonen staat centraal**

Veilig en comfortabel wonen zonder zorgen is belangrijk en daar is goed over nagedacht. De appartementen zijn standaard voorzien van een intercom, rookmelders en degelijk hang- en sluitwerk.

### **Modern: gasloos en comfortabel met vloerverwarming**

De appartementen worden gasloos opgeleverd. De warmte-opwekking vindt plaats middels een warmtepomp, deze wordt voorzien van energie van zonnepanelen. De appartementen hebben vloerverwarming, dit zorgt voor een behagelijke, constante warmte. De zonnepanelen komen bij de kopers in eigendom en bevinden zich op het dak. Ze zijn dusdanig geplaatst dat ze niet zichtbaar zijn.

### **Modern luxe sanitair**

Alle appartementen zijn voorzien van een luxe afwerking, met hoogwaardig sanitair.

### **Royale lift biedt gemak voor iedereen**

De appartementen zijn makkelijk te bereiken via een trappenhuis of met de royale lift. Dat biedt gemak voor zware boodschappen, een kinderwagen of rolstoel.

### **Parkeerplaats**

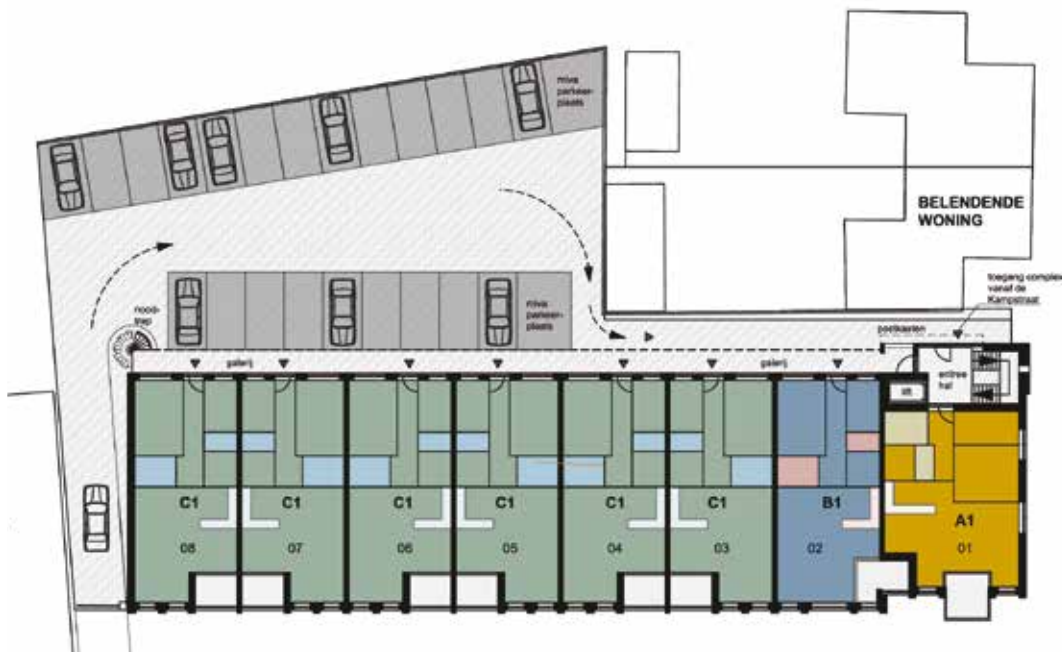
Elk appartement heeft de mogelijkheid om te parkeren op eigen terrein, toegankelijk via een slagboom.



# Indeling appartementen

Het appartementencomplex kent drie woningtypen, verdeeld over drie woonlagen. Type A1, A2, A3, B1, B2, B3 en C1, C2, C3. Op de volgende pagina's vindt u de impressies en maatvoering van de verschillende type appartementen.

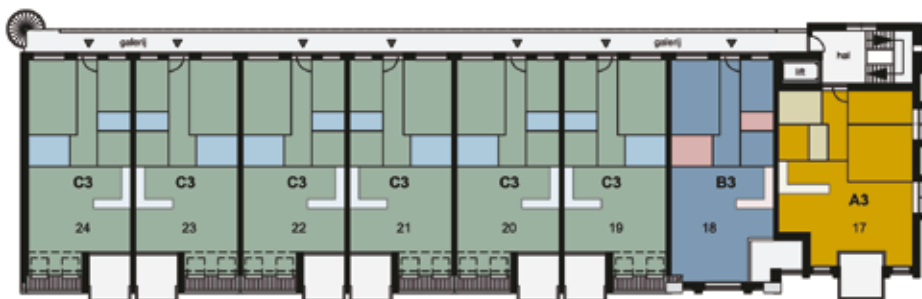
*Let op: de keuken zit niet inbegrepen in de koopsom en dient u zelf aan te schaffen en te plaatsen.*



Begane grond



1<sup>e</sup> Verdieping



2<sup>e</sup> Verdieping



Souterrain





Woningtype A1 - A2 - A3



# Woningtype A1 - A2

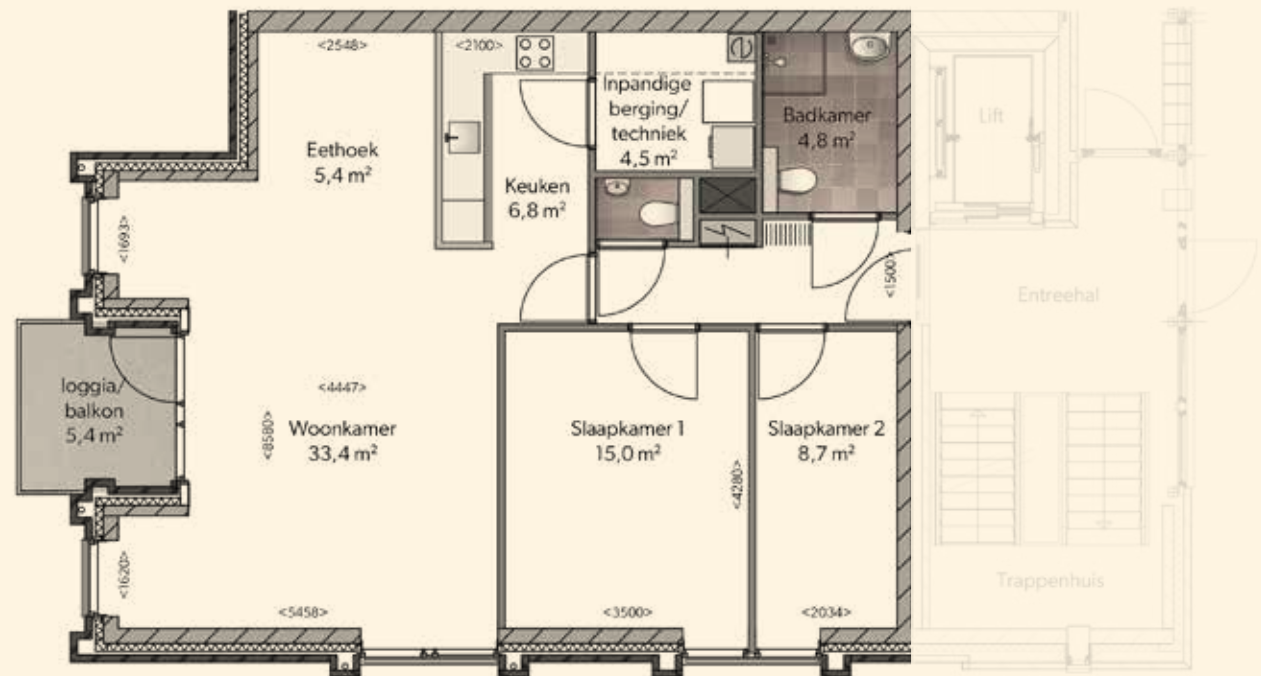
Hoekappartementen van **90 m<sup>2</sup>**

woonoppervlakte, gelegen op de begane grond of 1<sup>e</sup> verdieping.

Deze appartementen zijn voorzien van een ruime woonkamer met royale ruimte voor de keuken en eetruimte. De woningen hebben twee slaapkamers, een toilet, een inbandige berging en een drempelvrije badkamer met extra toilet. Deze ruimten zijn rechtstreeks toegankelijk vanuit de entreehal. De buitenruimte is deels inbandig.

Het souterrain, met de bijbehorende bergingen van de appartementen, is bereikbaar via de lift en het trappenhuis.

Deze appartementen hebben een vrij uitzicht en liggen op de hoek aan de Ettenstraat en de Kampstraat.



T Begane grond							E
C1 8	C1 7	C1 6	C1 5	C1 4	C1 3	B1 2	A1 1

T 1 <sup>e</sup> verdieping							E
C2 16	C2 15	C2 14	C2 13	C2 12	C2 11	B2 10	A2 9



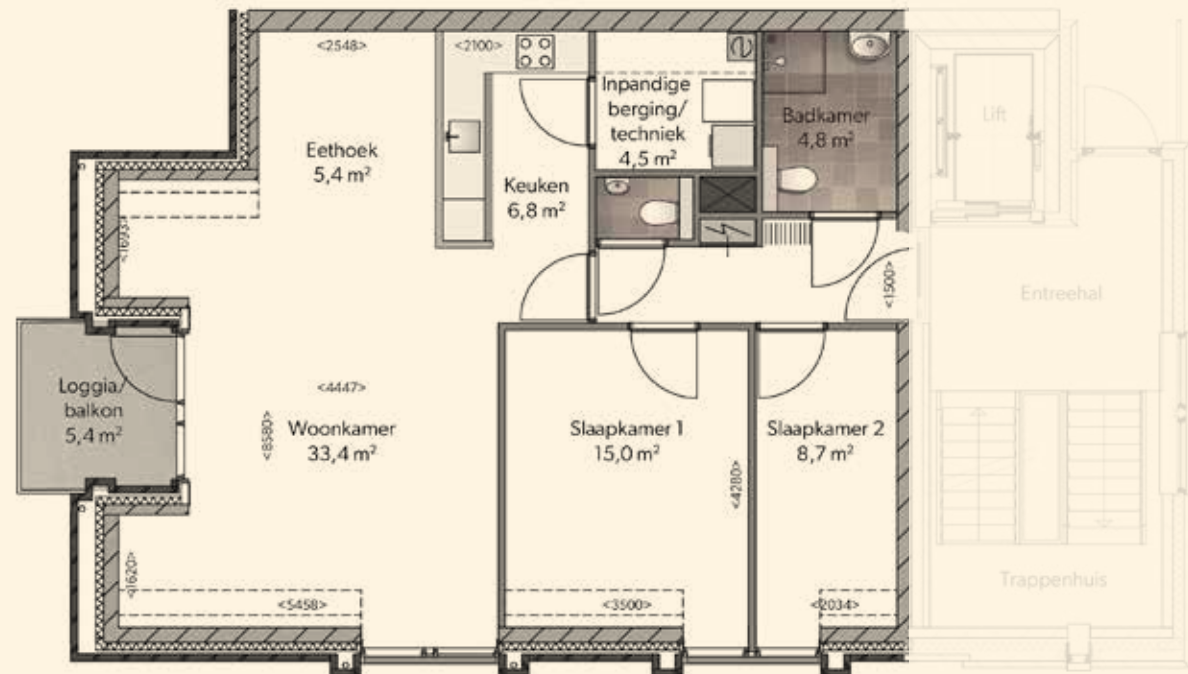
# Woningtype A3

Hoekappartement van **91 m<sup>2</sup>** woonoppervlakte, gelegen op de 2<sup>e</sup> verdieping.

Het appartement is voorzien van een ruime woonkamer met royale ruimte voor de keuken en eetruimte. De woning heeft twee slaapkamers, een toilet en een berging en een drempelvrije badkamer met extra toilet. Deze ruimten zijn rechtstreeks toegankelijk vanuit de entreehal. De buitenruimte is deels inpandig.

Het souterrain, met de bijbehorende berging van het appartement, is bereikbaar via de lift en het trappenhuis.

Dit appartement heeft een vrij uitzicht en ligt op de hoek aan de Ettenstraat en de Kampstraat.



T	2 <sup>e</sup> verdieping						E
C3	C3	C3	C3	C3	C3	B3	A3
24	23	22	21	20	19	18	17





Woningtype B1 - B2 - B3



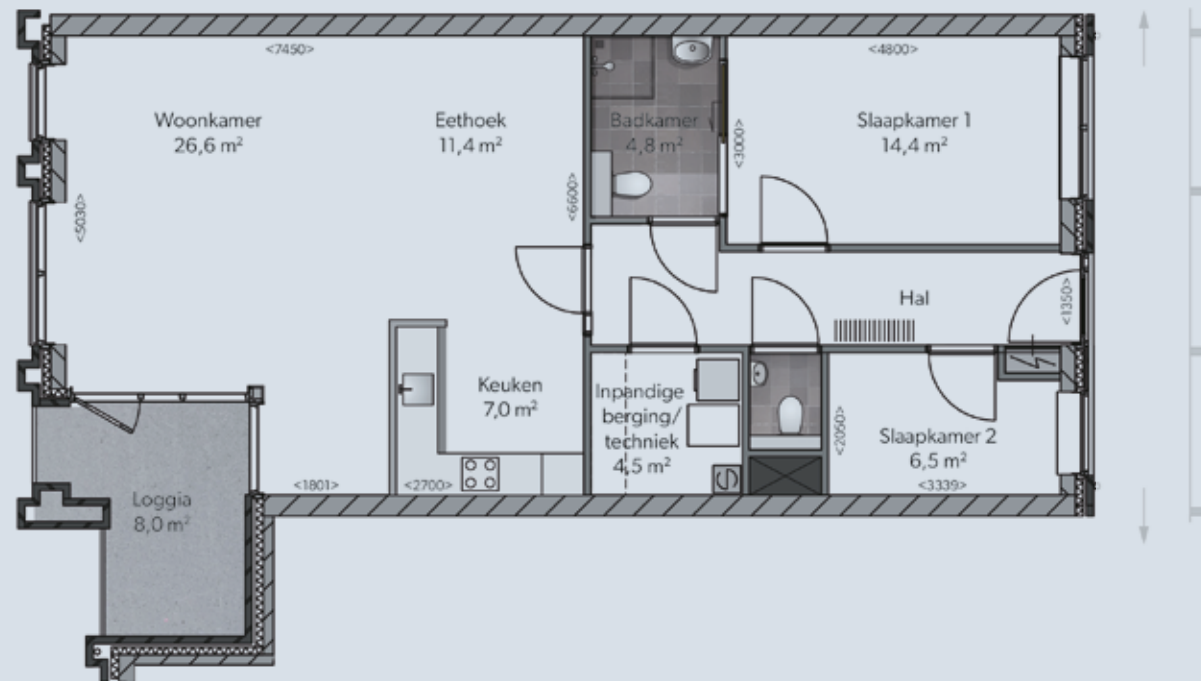


# Woningtype B1 - B2

Appartementen van **91 m<sup>2</sup>** woonoppervlakte, gelegen op de begane grond of 1<sup>e</sup> verdieping. De appartementen zijn voorzien van een ruime woonkamer met een royale ruimte voor de keuken en eetruimte. De woningen hebben twee slaapkamers, een toilet, een berging en een drempelvrije badkamer met extra toilet. Deze appartementen zijn toegankelijk vanaf de galerij. De buitenruimte is inpandig.

Het souterrain, met de bijbehorende bergingen van de appartementen, is bereikbaar via de lift en het trappenhuis.

De appartementen hebben een vrij uitzicht en liggen aan de Ettenstraat.



T Begane grond							E
C1 8	C1 7	C1 6	C1 5	C1 4	C1 3	<b>B1 2</b>	A1 1

T 1 <sup>e</sup> verdieping							E
C2 16	C2 15	C2 14	C2 13	C2 12	C2 11	<b>B2 10</b>	A2 9



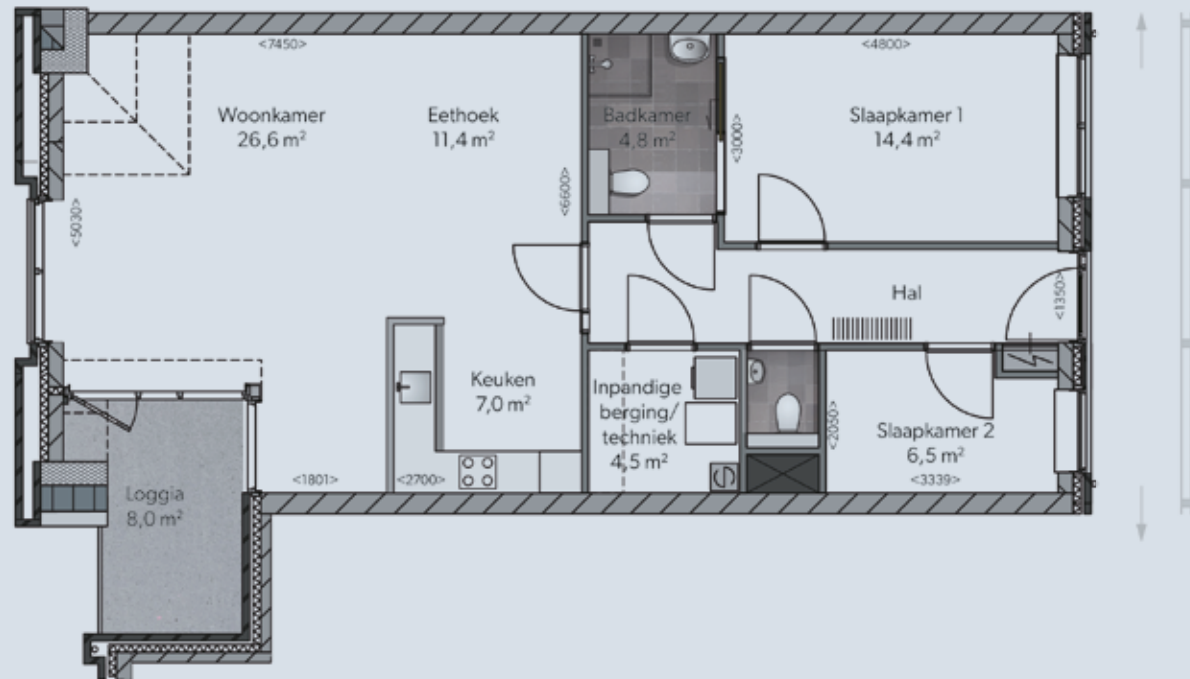
# Woningtype B3

Appartement van **90 m<sup>2</sup>** woonoppervlakte, gelegen op de 2<sup>e</sup> verdieping.

Dit appartement is voorzien van een ruime woonkamer met een royale ruimte voor de keuken en eetruimte. De woning heeft twee slaapkamers, een toilet, een berging en een drempelvrije badkamer met extra toilet. Deze appartementen zijn toegankelijk vanaf de galerij. De buitenruimte is deels inpandig.

Het souterrain, met de bijbehorende berging van het appartement, is bereikbaar via de lift en het trappenhuis.

Het appartement heeft een vrij uitzicht en ligt aan de Ettenstraat.



T							2 <sup>e</sup> verdieping		E
C3	C3	C3	C3	C3	C3	B3	A3		
24	23	22	21	20	19	18	17		





Woningtype C1 - C2 - C3



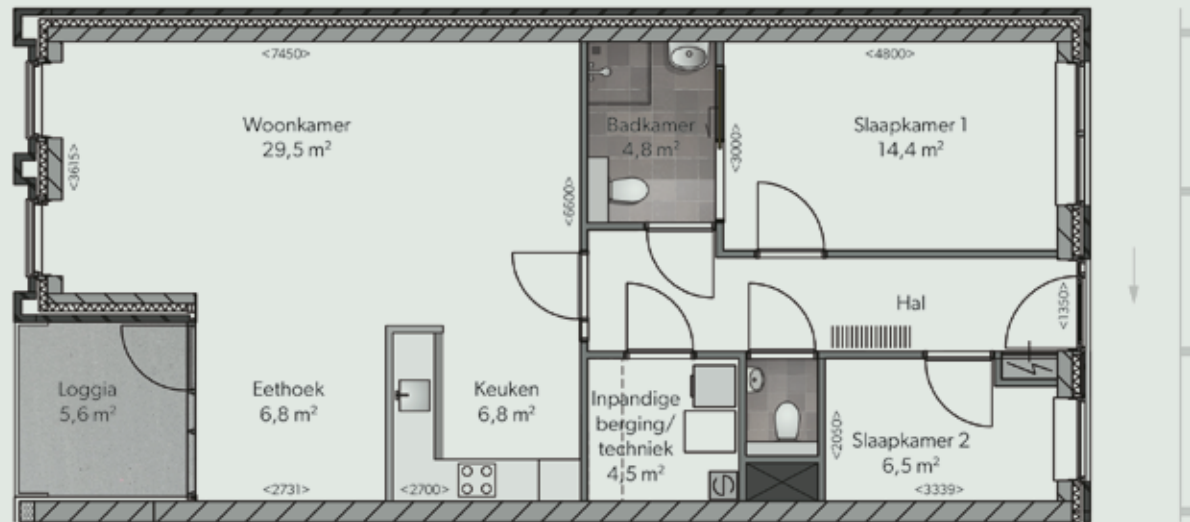
# Woningtype C1

Appartementen van **91 m<sup>2</sup>** woonoppervlakte, gelegen op de begane grond. De appartementen zijn voorzien van een ruime woonkamer met een royale ruimte voor de keuken en eetruimte. De woningen hebben twee slaapkamers, een toilet, een berging en een drempelvrije badkamer met extra toilet. Deze appartementen zijn toegankelijk vanaf de galerij. De buitenruimte is grotendeels inpandig.

Appartementen 4, 6 en 8 zijn gespiegeld wat betreft de uitvoering.

Het souterrain, met de bijbehorende bergingen van de appartementen, is bereikbaar via de lift en het trappenhuis.

Het appartement heeft een vrij uitzicht en ligt aan de Ettenstraat.







# Woningtype C2

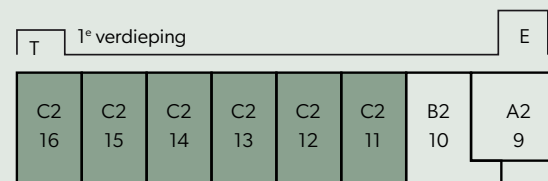
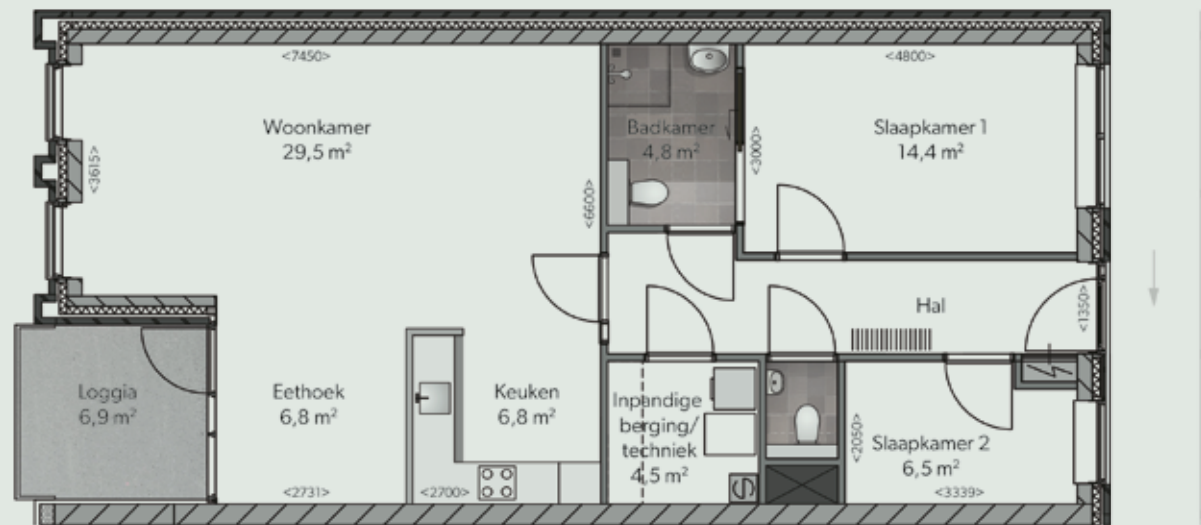
Appartementen van **91 m<sup>2</sup>** woonoppervlakte, gelegen op de 1<sup>e</sup> verdieping.

De appartementen zijn voorzien van een ruime woonkamer met een royale ruimte voor de keuken en eetruimte. De woningen hebben twee slaapkamers, een toilet, een berging en een drempelvrije badkamer met extra toilet. Deze appartementen zijn toegankelijk vanaf de galerij. De buitenruimte is inpandig.

Appartementen 12, 14 en 16 zijn gespiegeld wat betreft de uitvoering.

Het souterrain, met de bijbehorende bergingen van de appartementen, is bereikbaar via de lift en het trappenhuis.

Het appartement heeft een vrij uitzicht en ligt aan de Ettenstraat.





# Woningtype C3

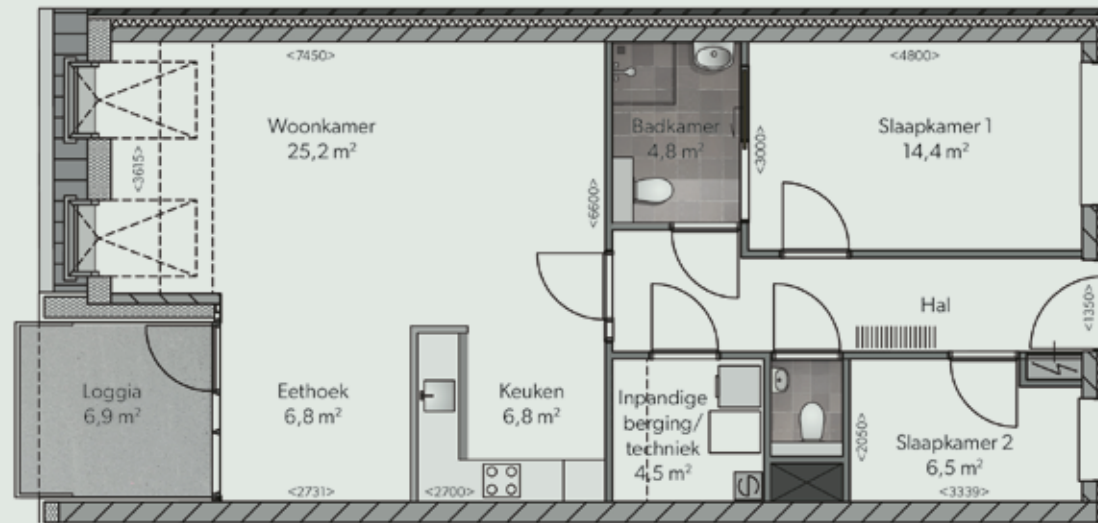
Appartementen van **90 m<sup>2</sup>** woonoppervlakte, gelegen op de 2<sup>e</sup> verdieping.

De appartementen zijn voorzien van een ruime woonkamer met een royale ruimte voor de keuken en eetruimte. De woningen hebben twee slaapkamers, een toilet, een berging en een drempelvrije badkamer met extra toilet. Deze appartementen zijn toegankelijk vanaf de galerij. De buitenruimte is grotendeels inpandig.

Appartementen 20, 22 en 24 zijn gespiegeld wat betreft de uitvoering.

Het souterrain, met de bijbehorende bergingen van de appartementen, is bereikbaar via de lift en het trappenhuis.

Het appartement heeft een vrij uitzicht en ligt aan de Ettenstraat.



T	2 <sup>e</sup> verdieping						E
C3 24	C3 23	C3 22	C3 21	C3 20	C3 19	B3 18	A3 17



# Residence Posthuys

## Ontwikkelaar

Rijn & Vecht Projectontwikkeling  
[www.rijnvecht.nl](http://www.rijnvecht.nl)



## Architect

Martini Architecten  
[www.martini-architekten.nl](http://www.martini-architekten.nl)

**Bureau voor  
Architectuur &  
Ruimtelijke Ordening  
Martini bv**

## Bouwcombinatie



## Contact

### Oosting Makelaars

Kruisstraat 5  
9411 PD Beilen  
0593 - 52 22 45

[info@oostingmakelaarsbeilen.nl](mailto:info@oostingmakelaarsbeilen.nl)  
[www.oostingmakelaars.nl](http://www.oostingmakelaars.nl)



### Oosting Makelaars

---

### Hup & Fidom Garantiemakelaars

Brinkstraat 45  
9411 KL Beilen  
0593 - 54 14 02

[info@hupenfidombeilen.nl](mailto:info@hupenfidombeilen.nl)  
[www.hupenfidommakelaarsbeilen.nl](http://www.hupenfidommakelaarsbeilen.nl)

